

# 平成29年度 救助実務研修

平成29年8月28・29日に関西電力株式会社 大阪北電力部様の協力により送電線鉄塔訓練施設にて、災害時における関西電力株式会社との連携強化及び、高所救助事案への対応能力向上を図りました。

## ☆送電線訓練施設☆



## ☆送電設備等概要説明☆



・鉄塔に関する基礎知識をご指導頂きました。

訓練実施内容	送電設備等概要説明
	鉄塔昇降要領
	送電線渡過要領
	鉄塔宙吊り想定訓練
	送電線宙吊り想定訓練

## ☆関西電力昇降装備☆



・この装備で関西電力の方々は、鉄塔の昇降作業に従事します。

## ☆訓練開始報告☆



## ☆鉄塔昇降訓練☆

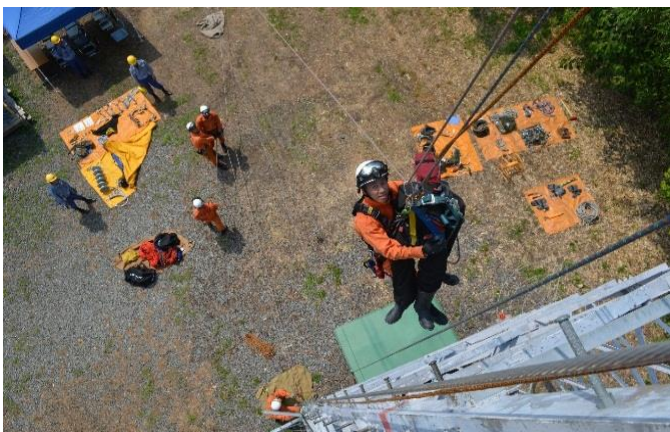
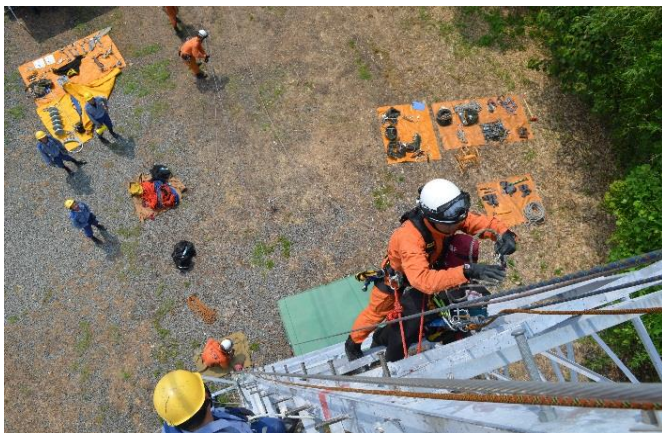


・関西電力の方々よりご教示頂き鉄塔の昇降訓練を行いました。

## ☆送電線渡過訓練☆



## ☆鉄塔宙吊り救出訓練☆



・鉄塔に宙吊りになっている負傷者を上から降りてきた隊員が接触し、落下防止措置を取った後、隊員と共に下の障害物を避けながら、斜め方向に展張されたロープを伝い、地上へ救出しています。

## ☆送電線宙吊り救出訓練☆



・パラグライダーが送電線に引っかけた事故を想定しています。まずは電気の遮断を依頼し、遮断確認後関西電力の送電線移動器を使用して、動揺を与えないように上の送電線から負傷者に近づきます。落下防止措置を実施した後に、隊員と共に地上へ救出しています。