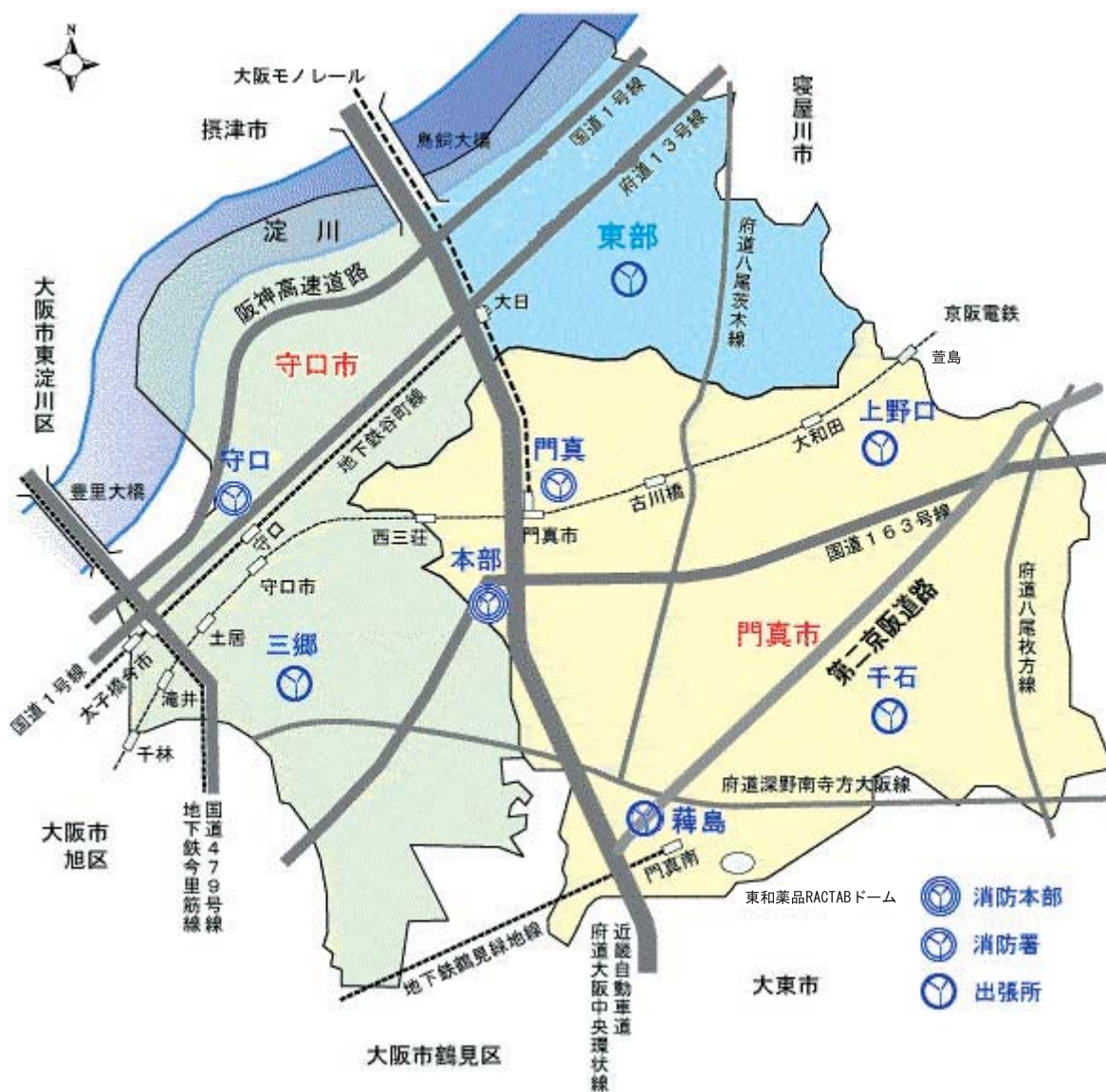


# 1 管内面積及び人口・世帯数

(平成29年4月1日現在)

区 分	面 積	人 口	世 帯 数
守 口 市	12.71 km <sup>2</sup>	143,829 人	70,714 世帯
門 真 市	12.30	124,299	61,758
計	25.01	268,128	132,472

## 管 内 図



## 2 消 防 組 織

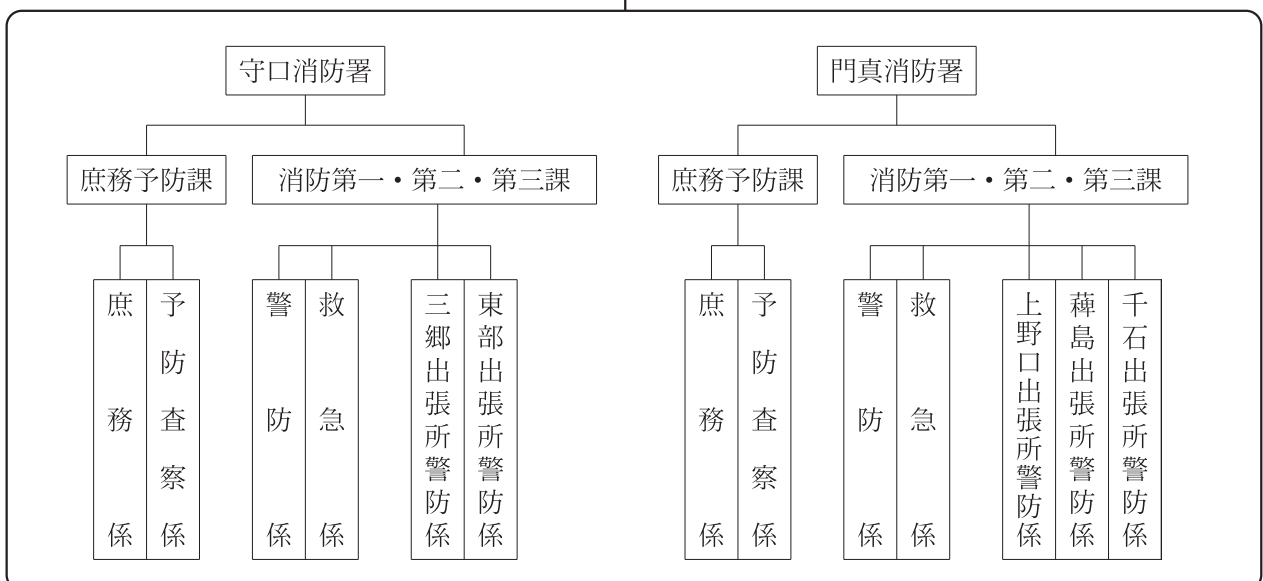
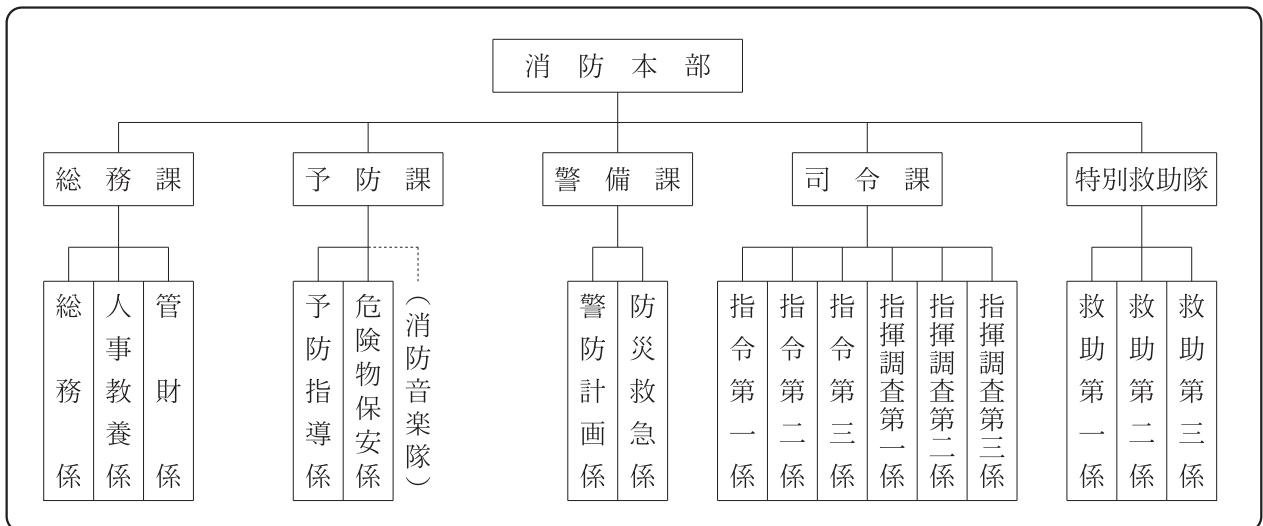
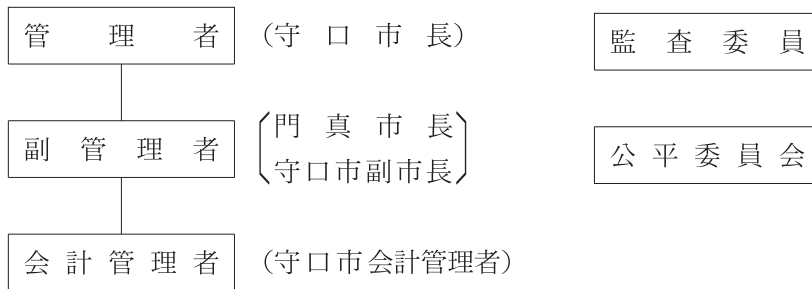
(平成29年4月1日現在)

消防組合議会

議 員 定 数 15名 (守口市8名、門真市7名)

執 行 機 関

行 政 委 員



### 3 消防庁舎の現況

(平成29年4月1日現在)

署 所 別	所 在 地	構 造	敷地面積	建 面 積	延 面 積
消 防 本 部	門真市殿島町7番1号	鉄 骨 鉄 筋 コンクリート造 3 階 建	m <sup>2</sup> 3,623.00	m <sup>2</sup> 923.67	m <sup>2</sup> 2,600.45
		(旧通信指令室棟) 鉄骨造 3階建		97.22	247.50
守 口 消 防 署	守口市京阪本通2丁目 15番8号	鉄 筋 コンクリート造 4 階 建	515.79	304.27	913.36
三 郷 出 張 所	守口市松下町1番21号	鉄 骨 造 2 階 建	232.56	166.47	310.54
東 部 出 張 所	守口市金田町1丁目 37番19号	鉄 筋 コンクリート造 4 階 建	1,230.09	540.79	1,196.02
門 真 消 防 署	門真市松葉町1番1号	鉄 筋 コンクリート造 3 階 建	683.78	313.90	937.45
上 野 口 出 張 所	門真市上野口町8番10号	鉄 骨 造 2 階 建	152.72	99.70	199.16
葎 島 出 張 所	門真市大字桑才163番地の1	軽 量 鉄 骨 造 2 階 建	155.68	110.00	174.60
千 石 出 張 所	門真市千石西町3番11号	鉄 骨 造 2 階 建	281.63	158.24	287.78