

## 4 消防力の現勢

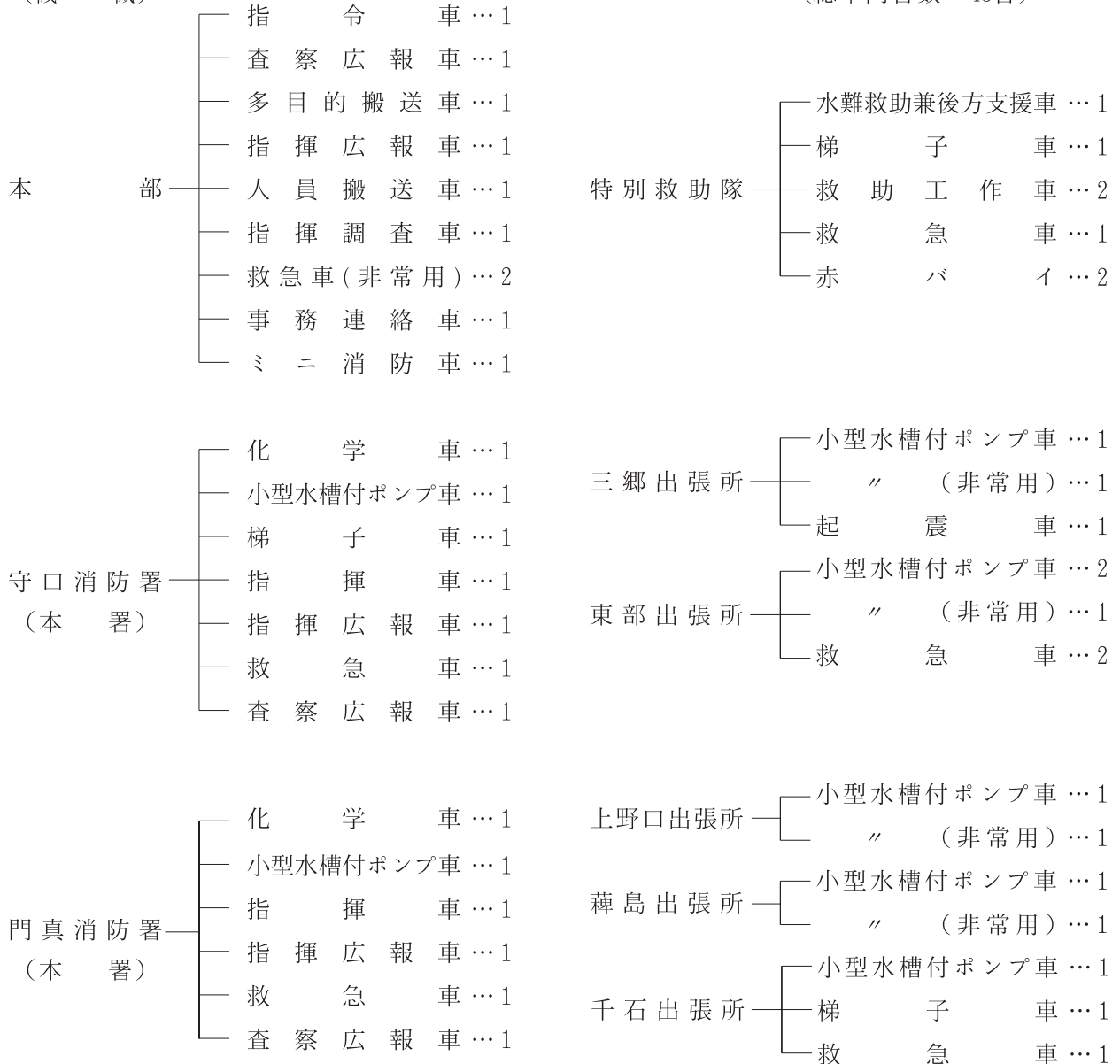
(人 員)

(平成29年4月1日現在)

| 合 計 | 消 防 吏 員 |       |         |        |         |         |           |       | その他の職員 |
|-----|---------|-------|---------|--------|---------|---------|-----------|-------|--------|
|     | 消 防 正   | 消 防 監 | 消 防 司令長 | 消 防 司令 | 消 防 司令補 | 消 防 士 長 | 消 防 副 士 長 | 消 防 士 |        |
| 344 | 1       | 4     | 17      | 24     | 75      | 96      | 6         | 121   | 0      |

(機 械)

(総車両台数 45台)



## 5 職員の勤続年数

(平成29年4月1日現在)

| 区 分    | 合 計       | 消 防 吏 員    |           |              |            |              |            |              |          | そ の 他<br>の 職 員 |
|--------|-----------|------------|-----------|--------------|------------|--------------|------------|--------------|----------|----------------|
|        |           | 消 防<br>正 監 | 消 防<br>監  | 消 防<br>司 令 長 | 消 防<br>司 令 | 消 防<br>司 令 補 | 消 防<br>士 長 | 消 防<br>副 士 長 | 消 防<br>士 |                |
| 平均勤続年数 | 14年<br>1月 | 39年<br>0月  | 36年<br>9月 | 32年<br>10月   | 29年<br>10月 | 21年<br>11月   | 13年<br>9月  | 12年<br>10月   | 3年<br>0月 | — 年<br>— 月     |
| 合 計    | 344       | 1          | 4         | 17           | 24         | 75           | 96         | 6            | 121      | —              |
| 1年未満   | 20        | —          | —         | 1            | —          | —            | —          | —            | 19       | —              |
| 1年     | 20        | —          | —         | —            | —          | —            | —          | —            | 20       | —              |
| 2年     | 20        | —          | —         | —            | —          | —            | —          | —            | 20       | —              |
| 3年     | 18        | —          | —         | —            | —          | —            | —          | —            | 18       | —              |
| 4年     | 16        | —          | —         | —            | —          | —            | —          | —            | 16       | —              |
| 5年     | 17        | —          | —         | —            | —          | —            | 5          | —            | 12       | —              |
| 6年     | 19        | —          | —         | —            | —          | —            | 8          | —            | 11       | —              |
| 7年     | 17        | —          | —         | —            | —          | —            | 12         | —            | 5        | —              |
| 8年     | 21        | —          | —         | —            | —          | —            | 16         | 5            | —        | —              |
| 9年     | —         | —          | —         | —            | —          | —            | —          | —            | —        | —              |
| 10年    | 12        | —          | —         | —            | —          | 3            | 9          | —            | —        | —              |
| 11年    | 17        | —          | —         | —            | —          | 4            | 13         | —            | —        | —              |
| 12年    | —         | —          | —         | —            | —          | —            | —          | —            | —        | —              |
| 13年    | 10        | —          | —         | —            | —          | 5            | 5          | —            | —        | —              |
| 14年    | 10        | —          | —         | —            | —          | 7            | 3          | —            | —        | —              |
| 15年    | —         | —          | —         | —            | —          | —            | —          | —            | —        | —              |
| 16年    | 9         | —          | —         | —            | —          | 7            | 2          | —            | —        | —              |
| 17年    | —         | —          | —         | —            | —          | —            | —          | —            | —        | —              |
| 18年    | 15        | —          | —         | —            | —          | 9            | 6          | —            | —        | —              |
| 19年    | —         | —          | —         | —            | —          | —            | —          | —            | —        | —              |
| 20年    | —         | —          | —         | —            | —          | —            | —          | —            | —        | —              |
| 21年    | 4         | —          | —         | —            | —          | 4            | —          | —            | —        | —              |
| 22年    | 7         | —          | —         | —            | 2          | 4            | 1          | —            | —        | —              |
| 23年    | 11        | —          | —         | —            | 3          | 6            | 2          | —            | —        | —              |
| 24年    | 3         | —          | —         | —            | —          | 3            | —          | —            | —        | —              |
| 25年    | 7         | —          | —         | —            | 4          | 2            | 1          | —            | —        | —              |
| 26年    | —         | —          | —         | —            | —          | —            | —          | —            | —        | —              |
| 27年    | —         | —          | —         | —            | —          | —            | —          | —            | —        | —              |
| 28年    | —         | —          | —         | —            | —          | —            | —          | —            | —        | —              |
| 29年    | —         | —          | —         | —            | —          | —            | —          | —            | —        | —              |
| 30年    | 6         | —          | —         | —            | 3          | 2            | 1          | —            | —        | —              |
| 31年    | 11        | —          | —         | 2            | 2          | 5            | 2          | —            | —        | —              |
| 32年    | 7         | —          | —         | 3            | 1          | 2            | 1          | —            | —        | —              |
| 33年    | 13        | —          | —         | 3            | 3          | 3            | 4          | —            | —        | —              |
| 34年    | —         | —          | —         | —            | —          | —            | —          | —            | —        | —              |
| 35年    | —         | —          | —         | —            | —          | —            | —          | —            | —        | —              |
| 36年    | 23        | —          | 3         | 4            | 5          | 9            | 1          | 1            | —        | —              |
| 37年    | —         | —          | —         | —            | —          | —            | —          | —            | —        | —              |
| 38年    | —         | —          | —         | —            | —          | —            | —          | —            | —        | —              |
| 39年    | 8         | 1          | 1         | 4            | 1          | —            | 1          | —            | —        | —              |
| 40年以上  | 3         | —          | —         | —            | —          | —            | 3          | —            | —        | —              |

## 6 職員の年齢構成

(平成29年4月1日現在)

| 区 分   | 合 計       | 消 防 吏 員    |           |              |            |              |            |              |           | そ の 他<br>の 職 員 |
|-------|-----------|------------|-----------|--------------|------------|--------------|------------|--------------|-----------|----------------|
|       |           | 消 防<br>正 監 | 消 防<br>監  | 消 防<br>司 令 長 | 消 防<br>司 令 | 消 防<br>司 令 補 | 消 防<br>士 長 | 消 防<br>副 士 長 | 消 防<br>士  |                |
| 平均年齢  | 35歳<br>7月 | 57歳<br>2月  | 57歳<br>3月 | 55歳<br>3月    | 50歳<br>11月 | 43歳<br>5月    | 35歳<br>4月  | 33歳<br>8月    | 24歳<br>4月 | —<br>—         |
| 合 計   | 344       | 1          | 4         | 17           | 24         | 75           | 96         | 6            | 121       | —              |
| 20歳未満 | 10        | —          | —         | —            | —          | —            | —          | —            | 10        | —              |
| 20歳   | 9         | —          | —         | —            | —          | —            | —          | —            | 9         | —              |
| 21歳   | 11        | —          | —         | —            | —          | —            | —          | —            | 11        | —              |
| 22歳   | 12        | —          | —         | —            | —          | —            | —          | —            | 12        | —              |
| 23歳   | 11        | —          | —         | —            | —          | —            | —          | —            | 11        | —              |
| 24歳   | 16        | —          | —         | —            | —          | —            | —          | —            | 16        | —              |
| 25歳   | 17        | —          | —         | —            | —          | —            | 2          | —            | 15        | —              |
| 26歳   | 15        | —          | —         | —            | —          | —            | 2          | 1            | 12        | —              |
| 27歳   | 14        | —          | —         | —            | —          | —            | 2          | 1            | 11        | —              |
| 28歳   | 22        | —          | —         | —            | —          | —            | 14         | 2            | 6         | —              |
| 29歳   | 11        | —          | —         | —            | —          | 1            | 6          | —            | 4         | —              |
| 30歳   | 14        | —          | —         | —            | —          | —            | 9          | 1            | 4         | —              |
| 31歳   | 10        | —          | —         | —            | —          | 1            | 9          | —            | —         | —              |
| 32歳   | 8         | —          | —         | —            | —          | 3            | 5          | —            | —         | —              |
| 33歳   | 10        | —          | —         | —            | —          | 1            | 9          | —            | —         | —              |
| 34歳   | 13        | —          | —         | —            | —          | 2            | 11         | —            | —         | —              |
| 35歳   | 4         | —          | —         | —            | —          | 2            | 2          | —            | —         | —              |
| 36歳   | 10        | —          | —         | —            | —          | 8            | 2          | —            | —         | —              |
| 37歳   | 6         | —          | —         | —            | —          | 4            | 2          | —            | —         | —              |
| 38歳   | 5         | —          | —         | —            | —          | 4            | 1          | —            | —         | —              |
| 39歳   | 2         | —          | —         | —            | —          | 1            | 1          | —            | —         | —              |
| 40歳   | 8         | —          | —         | —            | —          | 7            | 1          | —            | —         | —              |
| 41歳   | 9         | —          | —         | —            | —          | 6            | 3          | —            | —         | —              |
| 42歳   | 4         | —          | —         | —            | —          | 3            | 1          | —            | —         | —              |
| 43歳   | 6         | —          | —         | —            | 2          | 3            | 1          | —            | —         | —              |
| 44歳   | 2         | —          | —         | —            | —          | 2            | —          | —            | —         | —              |
| 45歳   | 4         | —          | —         | —            | 2          | 2            | —          | —            | —         | —              |
| 46歳   | 4         | —          | —         | —            | 2          | 2            | —          | —            | —         | —              |
| 47歳   | 2         | —          | —         | —            | 1          | 1            | —          | —            | —         | —              |
| 48歳   | 2         | —          | —         | —            | 1          | 1            | —          | —            | —         | —              |
| 49歳   | 11        | —          | —         | —            | 5          | 4            | 2          | —            | —         | —              |
| 50歳   | —         | —          | —         | —            | —          | —            | —          | —            | —         | —              |
| 51歳   | 9         | —          | —         | 3            | 2          | 3            | 1          | —            | —         | —              |
| 52歳   | 5         | —          | —         | 2            | 1          | —            | 2          | —            | —         | —              |
| 53歳   | 3         | —          | —         | 1            | —          | 2            | —          | —            | —         | —              |
| 54歳   | 11        | —          | 1         | 2            | 2          | 4            | 2          | —            | —         | —              |
| 55歳   | 5         | —          | —         | 1            | 2          | 2            | —          | —            | —         | —              |
| 56歳   | 5         | —          | —         | 2            | —          | 1            | 2          | —            | —         | —              |
| 57歳   | 8         | 1          | 1         | 4            | —          | 1            | 1          | —            | —         | —              |
| 58歳   | 9         | —          | 2         | —            | 3          | 3            | 1          | —            | —         | —              |
| 59歳   | 7         | —          | —         | 2            | 1          | 1            | 2          | 1            | —         | —              |
| 60歳以上 | —         | —          | —         | —            | —          | —            | —          | —            | —         | —              |

## 7 職員定数・実数及び配置状況

(平成29年4月1日現在)

| 区 分     | 合 計       |         | 消 防 吏 員    |       |              |            |              |            |              |       | そ の 他<br>の 職 員 |   |   |
|---------|-----------|---------|------------|-------|--------------|------------|--------------|------------|--------------|-------|----------------|---|---|
|         |           |         | 消 防<br>正 監 | 消 防 監 | 消 防<br>司 令 長 | 消 防<br>司 令 | 消 防<br>司 令 補 | 消 防<br>士 長 | 消 防<br>副 士 長 | 消 防 士 |                |   |   |
| 条例定数    | 385       |         | —          | —     | —            | —          | —            | —          | —            | —     | —              | — |   |
| 実 数     | 344       |         | 1          | 4     | 17           | 24         | 75           | 96         | 6            | 121   | —              | — |   |
| 消 防 部   | 小 計       | 117     |            | 1     | 2            | 7          | 9            | 32         | 30           | 1     | 35             | — |   |
|         | 消 防 長     | 1       |            | 1     | —            | —          | —            | —          | —            | —     | —              | — |   |
|         | 次 長       | 2       |            | —     | 2            | —          | —            | —          | —            | —     | —              | — |   |
|         | 総 務 課     | 18      |            | —     | —            | 3          | 1            | 9          | 2            | —     | 3              | — |   |
|         | 総 務 課 付   | 17      |            | —     | —            | —          | —            | 3          | —            | —     | 14             | — |   |
|         | 予 防 課     | 7       |            | —     | —            | 1          | 1            | 2          | 3            | —     | —              | — |   |
|         | 警 備 課     | 6       |            | —     | —            | 1          | 1            | 3          | 1            | —     | —              | — |   |
|         | 司 令 課     | 日 勤     | 2          |       | —            | —          | 1            | —          | 1            | —     | —              | — | — |
|         |           | 交 替 勤 1 | 24         | 8     | —            | —          | —            | 1          | 3            | 3     | —              | 1 | — |
|         |           | 交 替 勤 2 |            | 8     | —            | —          | —            | 1          | 3            | 3     | —              | 1 | — |
|         |           | 交 替 勤 3 |            | 8     | —            | —          | —            | 1          | 3            | 3     | —              | 1 | — |
|         | 特 別 救 助 隊 | 日 勤     | 1          |       | —            | —          | 1            | —          | —            | —     | —              | — | — |
|         |           | 交 替 勤 1 | 39         | 13    | —            | —          | —            | 1          | 2            | 4     | 1              | 5 | — |
|         |           | 交 替 勤 2 |            | 13    | —            | —          | —            | 1          | 2            | 5     | —              | 5 | — |
|         |           | 交 替 勤 3 |            | 13    | —            | —          | —            | 1          | 1            | 6     | —              | 5 | — |
|         | 小 計       | 113     |            | —     | 1            | 5          | 8            | 22         | 34           | 1     | 42             | — |   |
|         | 本 署       | 日 勤     | 12         |       | —            | 1          | 2            | 1          | 2            | 3     | —              | 3 | — |
| 交 替 勤 1 |           | 53      | 17         | —     | —            | 1          | 1            | 3          | 6            | —     | 6              | — |   |
| 交 替 勤 2 |           |         | 18         | —     | —            | 1          | 1            | 3          | 7            | —     | 6              | — |   |
| 交 替 勤 3 |           |         | 18         | —     | —            | 1          | 2            | 2          | 6            | —     | 7              | — |   |
| 三 郷 署   | 交 替 勤 1   | 12      | 4          | —     | —            | —          | —            | 1          | 1            | —     | 2              | — |   |
|         | 交 替 勤 2   |         | 4          | —     | —            | —          | —            | 1          | 1            | —     | 2              | — |   |
|         | 交 替 勤 3   |         | 4          | —     | —            | —          | —            | 1          | 1            | —     | 2              | — |   |
| 東 部 署   | 交 替 勤 1   | 36      | 12         | —     | —            | —          | 1            | 3          | 3            | —     | 5              | — |   |
|         | 交 替 勤 2   |         | 12         | —     | —            | —          | 1            | 3          | 3            | 1     | 4              | — |   |
|         | 交 替 勤 3   |         | 12         | —     | —            | —          | 1            | 3          | 3            | —     | 5              | — |   |
| 小 計     | 114       |         | —          | 1     | 5            | 7          | 21           | 32         | 4            | 44    | —              |   |   |
| 本 署     | 日 勤       | 13      |            | —     | 1            | 2          | 1            | 1          | 7            | —     | 1              | — |   |
|         | 交 替 勤 1   | 47      | 15         | —     | —            | 1          | 1            | 3          | 4            | 2     | 4              | — |   |
|         | 交 替 勤 2   |         | 16         | —     | —            | 1          | 1            | 3          | 4            | —     | 7              | — |   |
|         | 交 替 勤 3   |         | 16         | —     | —            | 1          | 1            | 4          | 3            | —     | 7              | — |   |
| 上 野 口 署 | 交 替 勤 1   | 12      | 4          | —     | —            | —          | —            | 1          | 1            | —     | 2              | — |   |
|         | 交 替 勤 2   |         | 4          | —     | —            | —          | —            | 1          | 1            | —     | 2              | — |   |
|         | 交 替 勤 3   |         | 4          | —     | —            | —          | —            | 1          | 1            | —     | 2              | — |   |
| 葺 島 署   | 交 替 勤 1   | 15      | 5          | —     | —            | —          | —            | 1          | 1            | —     | 3              | — |   |
|         | 交 替 勤 2   |         | 5          | —     | —            | —          | —            | 1          | 1            | —     | 3              | — |   |
|         | 交 替 勤 3   |         | 5          | —     | —            | —          | —            | 1          | 1            | —     | 3              | — |   |
| 千 石 署   | 交 替 勤 1   | 27      | 9          | —     | —            | —          | 1            | 2          | 2            | 1     | 3              | — |   |
|         | 交 替 勤 2   |         | 9          | —     | —            | —          | 1            | 1          | 3            | —     | 4              | — |   |
|         | 交 替 勤 3   |         | 9          | —     | —            | —          | 1            | 1          | 3            | 1     | 3              | — |   |

## 8 職員の任用等状況

(平成28年4月2日～平成29年4月1日)

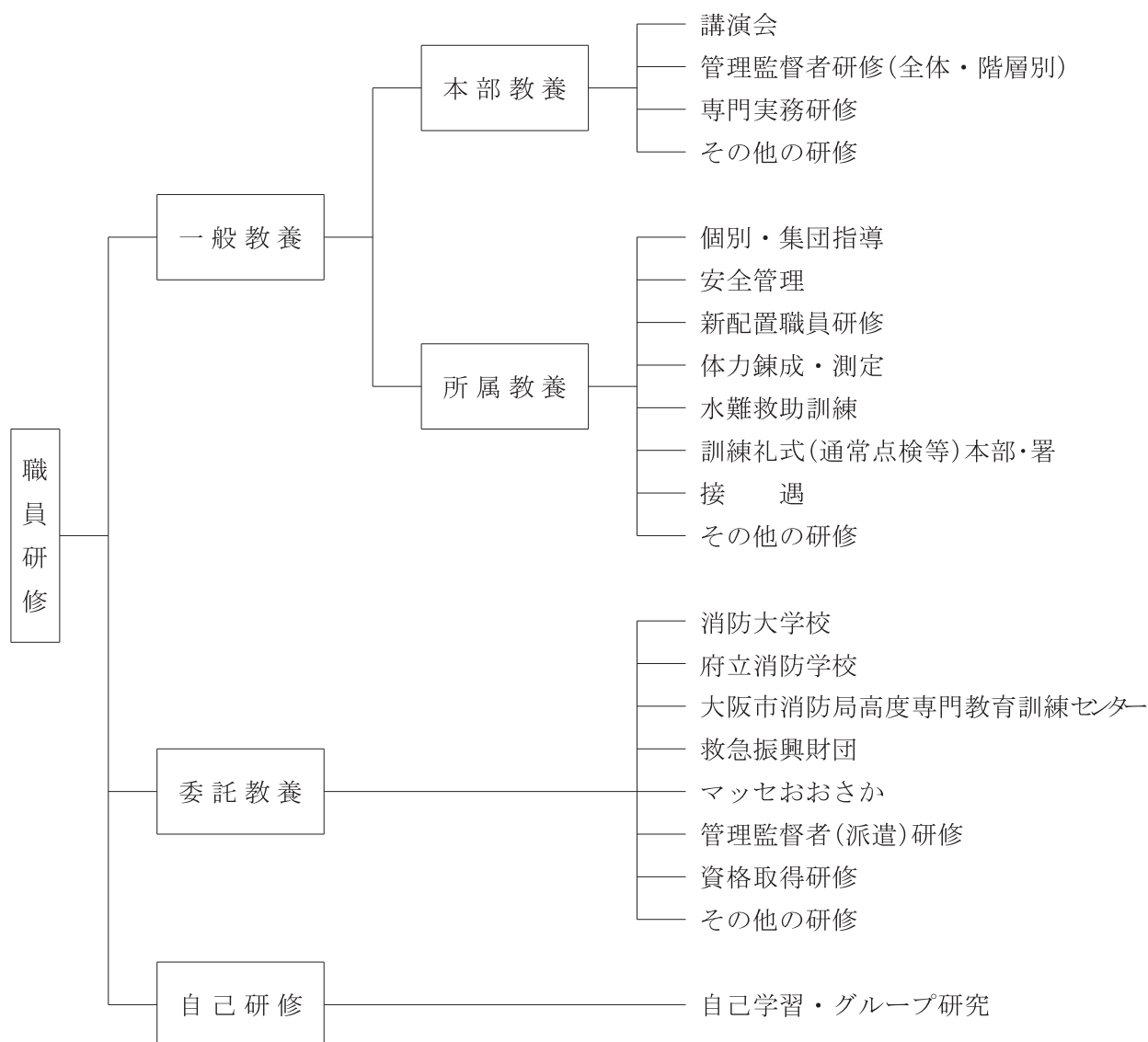
| 区 分 | 合 計   | 消 防 吏 員    |          |              |            |              |            |              |          | そ の 他<br>の 職 員 |
|-----|-------|------------|----------|--------------|------------|--------------|------------|--------------|----------|----------------|
|     |       | 消 防<br>正 監 | 消 防<br>監 | 消 防<br>司 令 長 | 消 防<br>司 令 | 消 防<br>司 令 補 | 消 防<br>士 長 | 消 防<br>副 士 長 | 消 防<br>士 |                |
| 採 用 | 19    | —          | —        | —            | —          | —            | —          | —            | 19       | —              |
| 出 向 | 着 任   | 1          | —        | —            | 1          | —            | —          | —            | —        | —              |
|     | 帰 任   | 2          | —        | —            | 1          | —            | —          | —            | —        | 1              |
| 退 職 | 17    | —          | 1        | 3            | 1          | 2            | 8          | —            | 2        | —              |
| 昇 任 | 39    | —          | 2        | 5            | 7          | 8            | 12         | 5            | —        | —              |
| 降 任 | —     | —          | —        | —            | —          | —            | —          | —            | —        | —              |
| 再任用 | フルタイム | —          | —        | —            | —          | —            | —          | —            | —        | —              |
|     | 時 短   | 34         | —        | —            | —          | —            | —          | 34           | —        | —              |

# 職員研修

職員としての責務を正しく認識させるとともに、教養基本計画に基づく各種研修等に参加させ、職員全体の職務遂行能力（知識・技術・体力）と一般知識の向上をめざしています。

また、自己能力を開発するための資格取得研修への派遣及び管理監督者研修を積極的に実施し、併せて職場組織の活性化を推進しています。

## 1 職員研修基本体系



## 2 委 託 教 養

(平成28年度)

| 教 養 名                  |                          | 派遣人員               |                           |    |
|------------------------|--------------------------|--------------------|---------------------------|----|
| 消防大学校                  | 幹部科                      | 1                  |                           |    |
|                        | 救急科                      | 1                  |                           |    |
|                        | 女性消防吏員活躍推進講習会            | 1                  |                           |    |
|                        | 初任教育                     | 15                 |                           |    |
| 大阪府立消防学校               | 専科教育                     | 警防科                | 2                         |    |
|                        |                          | 特殊災害科              | 3                         |    |
|                        |                          | 予防科 防火査察課程         | 2                         |    |
|                        |                          | 予防科 消防用設備課程        | 2                         |    |
|                        |                          | 予防科 危険物課程          | 2                         |    |
|                        |                          | 火災調査科              | 2                         |    |
|                        |                          | 救急科                | 8                         |    |
|                        | 救助科                      | 3                  |                           |    |
|                        | 幹部教育                     | 初級幹部科              | 1                         |    |
|                        |                          | 中級幹部科              | 2                         |    |
|                        |                          | 上級幹部科              | 1                         |    |
|                        | 特別教育                     | はしご車技術講習           | 2                         |    |
|                        |                          | 潜水士養成研修            | 3                         |    |
|                        |                          | 実火災体験型訓練指導者研修      | 3                         |    |
| 大阪市消防局                 | 受託研修                     | 処置拡大2行為追加講習        | 4                         |    |
|                        |                          | ビデオ喉頭鏡追加教育         | 2                         |    |
|                        |                          | 水難救助技術訓練           | 6                         |    |
|                        |                          | 上級予防研修             | 1                         |    |
|                        |                          | 上級救助研修             | 1                         |    |
|                        |                          | 指種研修               | 2                         |    |
|                        | 実務型研修                    | 国際消防救助隊員研修         | 2                         |    |
|                        |                          | 消火技術指導者研修          | 1                         |    |
|                        |                          | 方面隊実務研修            | 1                         |    |
|                        |                          | 救急救命士九州研修所         | 1                         |    |
| 資格取得研修                 | 救急救命士大阪府消防学校             | 2                  |                           |    |
|                        | 第2級陸上特殊無線技士              | 3                  |                           |    |
|                        | 大型自動車運転免許                | 4                  |                           |    |
|                        | 中型自動車運転免許                | 3                  |                           |    |
|                        | 小型移動式クレーン技術講習            | 2                  |                           |    |
|                        | 玉掛け技能講習                  | 2                  |                           |    |
|                        | 2級小型船舶操縦免許               | 2                  |                           |    |
|                        | 予防技術検定                   | 11                 |                           |    |
|                        | 特定化学物質及び四アルキル鉛等作業主任者技能講習 | 3                  |                           |    |
|                        | その他                      | 総務関係               | 人事評価制度の実践                 | 1  |
|                        |                          |                    | 人事評価制度とその運用の実際            | 1  |
|                        |                          |                    | 人事評価者訓練                   | 1  |
|                        |                          |                    | 地方公共団体の人材育成の在り方等に関する講演会   | 3  |
|                        |                          |                    | 講師・研修内容説明会                | 1  |
| 公務災害事務担当者研修会           |                          |                    | 3                         |    |
| 地方公会計実務研修会             |                          |                    | 1                         |    |
| 予防関係                   |                          | 法制執務研修会            | 3                         |    |
|                        |                          | 出納・決算事務の運用実務講座     | 1                         |    |
|                        |                          | 消防職員安全衛生研修会        | 3                         |    |
|                        |                          | 整備主任者法令研修          | 1                         |    |
|                        |                          | 整備主任者技術研修          | 1                         |    |
|                        |                          | 火薬類取締法規制事務研修会      | 1                         |    |
|                        |                          | 火薬類取締法に係る研修会(発破研修) | 2                         |    |
| 「高圧ガス製造施設保安検査の手引き」説明会等 | 3                        |                    |                           |    |
| 救急関係                   | LPGガス販売事業者保安講習会          | 1                  |                           |    |
|                        | LPGガス保安に関する講演会           | 1                  |                           |    |
|                        | 液化石油ガス保安研修               | 1                  |                           |    |
|                        | 危険物施設安全推進講演会             | 3                  |                           |    |
|                        | 地下タンク等定期点検初回講習           | 1                  |                           |    |
|                        | 移動タンク等定期点検初回講習           | 1                  |                           |    |
|                        | 予防技術講習会                  | 3                  |                           |    |
|                        | 近畿支部消防法令違反是正事例発表会        | 2                  |                           |    |
|                        | 第2回大阪府下違反是正推進部会          | 2                  |                           |    |
|                        | 特殊消防用設備等講演会              | 3                  |                           |    |
|                        | 救急救命士就業前研修               | 3                  |                           |    |
|                        | 救急救命士就業中研修               | 16                 |                           |    |
|                        | ビデオ喉頭鏡病院実習               | 3                  |                           |    |
|                        | 気管挿管病院研修                 | 4                  |                           |    |
| 救急隊員部会                 | 6                        |                    |                           |    |
| 第25回全国救急隊員シンポジウム       | 11                       |                    |                           |    |
| JPTEC プロバイダー養成コース      | 1                        |                    |                           |    |
| 他                      | 救助関係                     | 国際消防救助隊員セミナー       | 1                         |    |
|                        |                          | 調査関係               | 燃焼実験                      | 15 |
|                        |                          |                    | 兵庫県下消防長会火災調査研究会           | 3  |
|                        |                          |                    | 火災調査事例発表会(大阪市消防局)         | 2  |
|                        |                          |                    | 第13回火災調査事例研究会             | 11 |
|                        |                          |                    | 第5回大阪府下火災事例発表会            | 4  |
|                        |                          |                    | 第10回京都府火災調査業務研究会          | 2  |
|                        |                          |                    | 大阪府下消防長会警防救急委員会火災調査委担当者会議 | 2  |
|                        |                          |                    | 独立行政法人製品評価技術基盤機構研修        | 4  |
|                        |                          |                    | 調査技術会議                    | 3  |
|                        | 東ブロック消防長会火災調査研修会         |                    | 9                         |    |
|                        | その他                      | 衛生管理者受験講習会         | 2                         |    |
|                        |                          | 安全衛生推進者養成講習会       | 2                         |    |
|                        |                          | コンプライアンス研修         | 7                         |    |
| 自己啓発講座                 |                          | 4                  |                           |    |
| その他                    | エクセル応用研修                 | 3                  |                           |    |
|                        | エクセル実務研修                 | 5                  |                           |    |
|                        | アクセス基礎                   | 1                  |                           |    |
|                        | アクセス応用                   | 1                  |                           |    |
|                        | パワーポイント研修                | 3                  |                           |    |
|                        | 管理監督者研修(係長)              | 9                  |                           |    |
|                        | メンタルヘルスマネジメント実践研修会       | 1                  |                           |    |
|                        | JPFFW 交流会議               | 1                  |                           |    |

## 3 各種資格取得者数一覧表

(平成29年4月1日現在)

| 資 格               | 人数(人)  | 全職員に対する割合(%) |      |      |
|-------------------|--------|--------------|------|------|
| 救急救命士             | 51     | 14.8         |      |      |
| 救急課程(標準課程等含む)     | 256    | 74.4         |      |      |
| 気管挿管              | 46     | 13.4         |      |      |
| 心肺機能停止薬剤投与        | 42     | 12.2         |      |      |
| ビデオ硬性喉頭鏡          | 24     | 7.0          |      |      |
| 処置拡大2行為           | 23     | 6.7          |      |      |
| 特定化学物質等作業主任者      | 30     | 8.7          |      |      |
| 大型自動車運転免許         | 110    | 32.0         |      |      |
| 潜水士               | 75     | 21.8         |      |      |
| 小型船舶操縦士           | 一級     | 3            | 14.5 |      |
|                   | 二級     | 47           |      |      |
| 第2級陸上無線技士         | 57     | 16.6         |      |      |
| 高圧ガス製造保安責任者(三種化学) | 6      | 1.7          |      |      |
| ガス溶接技能講習修了者       | 30     | 8.7          |      |      |
| アーク溶接技能講習修了者      | 11     | 3.2          |      |      |
| 玉掛                | 62     | 18.0         |      |      |
| 小型移動式クレーン         | 58     | 16.9         |      |      |
| 日赤水上安全法指導員        | 2      | 0.6          |      |      |
| 自動車整備士            | 二級ガソリン | 2            | 2.0  |      |
|                   | 二級ジーゼル | 1            |      |      |
|                   | 三級シャーシ | 4            |      |      |
| 足場組立等作業主任者        | 8      | 2.3          |      |      |
| 衛生管理者             | 11     | 3.2          |      |      |
| 第二種酸素欠乏危険作業主任者    | 20     | 5.8          |      |      |
| 危険物               | 乙種     | 第1類          | 4    | 1.2  |
|                   |        | 第2類          | 3    | 0.9  |
|                   |        | 第3類          | 8    | 2.3  |
|                   |        | 第4類          | 46   | 13.4 |
|                   |        | 第5類          | 4    | 1.2  |
|                   |        | 第6類          | 7    | 2.0  |
| 消防整備士             | 乙種     | 第5類          | 1    | 0.3  |
|                   |        | 第6類          | 4    | 1.2  |
|                   | 甲種     | 第1類          | 1    | 0.3  |
|                   |        | 第2類          | 1    | 0.3  |
| 予防技術検定            | 危険物保安  | 消防用設備等       | 27   | 7.8  |
|                   |        | 防火査察         | 26   | 7.6  |
|                   |        |              |      |      |