

救急概要

平成28年中の救急件数は16,319件で、昨年と比較して248件の増加となり、過去最高件数を更新しました。

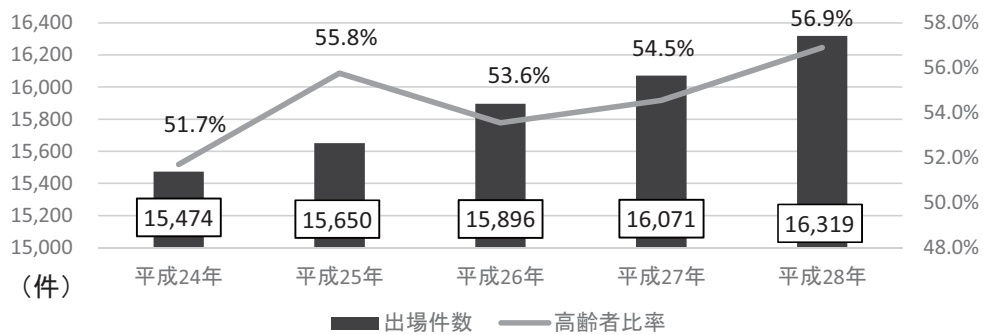
救急件数増加の主な要因として、高齢化の進展に伴い高齢者の救急需要が増加していることが挙げられ、救急搬送の56.9%を占めています。(第1図)

また、救急出場するも、搬送に至らない不搬送事案(死亡を除く。)が、救急件数の12%あり、搬送人員の60%を占める軽症患者の中には、軽微な怪我や病気等、緊急性の低い救急要請が多くあるのも実情です。(第2図) 今後も救急件数が増加し、救急要請が重複することにより、管内全ての救急隊が出場する事態が度々発生することになり、救急車の到着や救急・救命処置の着手に遅延が生じる可能性があります。

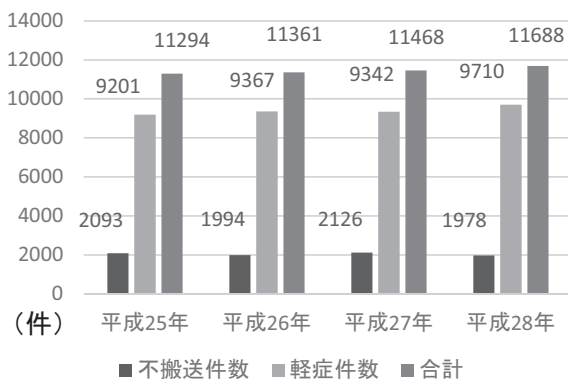
このような状況から、本消防組合では、増加する救急要請に対応するため、緊急性の判定から病院情報案内に至るまで救急要請の判断となる「小児救急支援アプリ」を含めた「救急安心センターおおさか」や病気や怪我を未然に予防するための「予防救急」を本消防組合ホームページ、両市広報誌等の媒体において市民へ広く周知し、不要不急な救急要請に理解を求め、救急車の適正利用を促す取り組みを行っています。

一方、救急一事案における現場到着から病院到着までの時間は、平成26年度より導入している大阪府救急搬送支援・情報収集・集計分析システム(O R I O N)の活用により短縮されており、今後も同システムを利用し、引き続き更なる時間短縮に努め、市民の救急要請に対し迅速な対応を行います。(第3図)

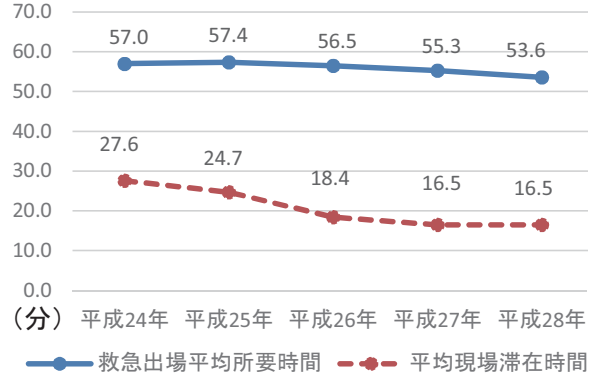
なお、平成29年3月より指導救命士制度の運用が開始されました。指導救命士は、メディカルコントロール体制のもと、医師と連携して救急業務を指導する者として、救急救命士をはじめ救急業務に携わる職員への教育・指導やメディカルコントロール協議会、医療機関との調整等の役割を担っています。本消防組合としても、指導救命士を中心とした教育体制を構築し、救急隊員の知識・技術の向上を図り、更なる救命率の向上を図ります。



第1図 守口市門真市の救急件数と高齢者の搬送比率



第2図 不搬送件数及び軽症数



第3図 1件当たりの平均の救急出所要時間と現場滞在時間(分)

1 救急出場件数及び搬送人員の推移

区分 年別	出 場		搬 送		(A) の 内 急病搬送	(A) の 内 一般負傷搬送	(A) の 内 交通事故搬送
	件 数	指 数	人 員(A)	指 数			
平成元年	8,482	100	8,213	100	4,324	901	2,000
2	9,059	107	8,804	107	4,772	933	2,015
3	8,515	100	8,198	100	4,367	919	1,914
4	8,545	101	8,246	100	4,543	937	1,815
5	9,019	106	8,660	105	4,851	909	1,939
6	9,161	108	8,672	106	4,951	1,009	1,770
7	10,195	120	9,791	119	5,651	1,039	1,977
8	10,622	125	10,066	123	5,942	1,088	1,864
9	10,815	128	10,261	125	6,048	1,187	1,808
10	11,330	134	10,652	130	6,425	1,223	1,812
11	11,807	139	11,114	135	6,746	1,216	1,921
12	12,641	149	11,904	145	7,100	1,332	2,051
13	13,198	156	12,286	150	7,343	1,420	2,094
14	13,384	158	12,504	152	7,525	1,520	2,007
15	13,994	165	13,018	159	7,831	1,637	2,061
16	14,434	170	13,388	163	8,293	1,702	1,862
17	14,617	172	13,535	165	8,408	1,730	1,853
18	14,894	176	13,606	166	8,662	1,726	1,806
19	14,995	177	13,431	164	8,445	1,759	1,712
20	14,066	166	12,501	152	7,872	1,741	1,625
21	13,775	162	12,096	147	7,785	1,719	1,438
22	14,802	175	12,956	158	8,322	1,857	1,521
23	15,022	177	13,166	160	8,418	1,894	1,577
24	15,474	182	13,643	166	8,930	1,928	1,485
25	15,650	185	13,636	166	8,931	2,035	1,501
26	15,896	187	13,996	170	9,156	2,122	1,494
27	16,071	189	14,035	171	9,267	2,134	1,419
28	16,319	192	14,435	176	9,623	2,196	1,344

※ 各年別の救急出場件数指数及び搬送人員指数は、平成元年を100として示したもの

2 救急隊別活動状況

(平成28年中)

事故種別	合 計		守 口 消 防 署				門 真 消 防 署				本 部		
			本 署		東 部		本 署		千 石				
	出場 件数	搬送 人員	出場 件数	搬送 人員	出場 件数	搬送 人員	出場 件数	搬送 人員	出場 件数	搬送 人員	出場 件数	搬送 人員	
合 計	16,319	14,435	2,873	2,480	3,605	3,177	3,790	3,316	2,994	2,707	3,057	2,755	
火 災	34	10	5	2	5	2	6	1	6	1	12	4	
自 然 災 害	—	—	—	—	—	—	—	—	—	—	—	—	
水 難	10	1	1	—	7	1	1	—	—	—	1	—	
交 通 事 故	1,423	1,344	227	214	285	269	342	314	298	283	271	264	
労 働 災 害	164	163	26	26	23	23	38	37	40	40	37	37	
運 動 競 技	62	61	15	15	12	12	15	15	14	13	6	6	
一 般 負 傷	2,454	2,196	473	409	552	480	556	505	411	376	462	426	
加 害	151	124	23	19	31	26	36	30	31	26	30	23	
自 損 行 為	161	118	22	15	35	24	41	31	30	26	33	22	
急 病	10,755	9,623	1,879	1,625	2,448	2,191	2,441	2,186	1,962	1,789	2,025	1,832	
そ の 他	転 院	785	779	152	150	151	148	193	192	151	151	138	138
	医 師	—		—		—		—		—		—	
	資 材	—		—		—		—		—		—	
	他	320	16	50	5	56	1	121	5	51	2	42	3
不 搬 送	1,978		409		444		491		310		324		

3 救急月別出場件数及び搬送人員

事故種別		月別		1月		2月		3月		4月		5月	
		出場件数・搬送人員		件数	人員	件数	人員	件数	人員	件数	人員	件数	人員
		市別											
事 故 種 別	火 災	守口市	2	1	1	—	4	—	1	2	2	1	
		門真市	—	—	1	1	—	—	3	—	—	—	
	自 然 災 害	守口市	—	—	—	—	—	—	—	—	—	—	
		門真市	—	—	—	—	—	—	—	—	—	—	
	水 難	守口市	—	—	1	—	—	—	—	—	—	—	
		門真市	—	—	—	—	—	—	—	—	—	—	
	交 通 事 故	守口市	42	37	49	43	55	55	36	40	58	53	
		門真市	47	45	64	60	55	53	67	66	76	71	
	労 働 災 害	守口市	4	4	5	5	8	8	8	7	3	3	
		門真市	4	4	4	4	5	5	8	8	6	6	
	運 動 競 技	守口市	1	1	1	1	2	2	2	2	2	2	
		門真市	—	—	1	1	4	4	3	3	4	4	
	一 般 負 傷	守口市	141	125	110	98	99	87	111	97	92	83	
		門真市	92	82	91	83	100	89	92	87	89	78	
	加 害	守口市	3	2	—	—	6	4	1	1	8	8	
		門真市	7	6	7	5	8	7	8	6	8	6	
	自 損 行 為	守口市	16	9	9	8	6	4	4	2	4	3	
		門真市	5	5	2	—	5	4	5	5	6	6	
	急 病	守口市	501	447	494	438	465	407	459	412	416	363	
		門真市	435	387	429	385	440	393	389	350	412	372	
そ の 他	転院搬送	守口市	31	31	29	29	37	37	37	36	26	25	
	門真市	36	36	38	38	36	36	32	32	32	32		
医 師 搬 送	守口市	—	—	—	—	—	—	—	—	—	—		
	門真市	—	—	—	—	—	—	—	—	—	—		
資 器 材 搬 送	守口市	—	—	—	—	—	—	—	—	—	—		
	門真市	—	—	—	—	—	—	—	—	—	—		
そ の 他	守口市	18	1	19	2	9	—	9	—	9	2		
	門真市	14	2	18	—	14	—	16	—	17	1		
合 計	守口市	759	658	718	624	691	604	668	599	620	543		
	門真市	640	567	655	577	667	591	623	557	650	576		
	計	1,399	1,225	1,373	1,201	1,358	1,195	1,291	1,156	1,270	1,119		
不 搬 送	守口市	102	—	96	—	93	—	76	—	78	—		
	門真市	75	—	80	—	79	—	72	—	79	—		
	計	177	—	176	—	172	—	148	—	157	—		
消 防 支 援 隊 出 場	守口市	45	—	33	—	33	—	20	—	13	—		
	門真市	31	—	37	—	32	—	24	—	29	—		
	計	76	—	70	—	65	—	44	—	42	—		

(平成28年中)

6月		7月		8月		9月		10月		11月		12月		合 計	
件数	人員	件数	人員	件数	人員	件数	人員	件数	人員	件数	人員	件数	人員	件数	人員
2	1	—	—	1	—	1	1	1	—	2	1	3	1	20	8
3	—	2	1	2	—	2	—	—	—	—	—	1	—	14	2
—	—	—	—	—	—	—	—	—	—	—	—	—	—	—	—
—	—	—	—	—	—	—	—	—	—	—	—	—	—	—	—
3	—	1	—	3	1	—	—	—	—	1	—	—	—	9	1
—	—	1	—	—	—	—	—	—	—	—	—	—	—	1	—
52	48	63	57	57	56	56	54	68	64	52	47	57	53	645	607
62	61	78	69	72	69	60	54	63	62	66	64	68	63	778	737
3	3	7	7	8	8	6	6	6	6	8	8	8	8	74	73
5	5	13	13	14	14	11	11	10	10	6	6	4	4	90	90
4	4	5	5	5	5	3	3	4	4	1	1	1	1	31	31
—	—	4	4	7	6	2	2	2	2	—	—	4	4	31	30
92	82	97	90	108	92	94	85	105	91	129	111	129	113	1,307	1,154
98	89	96	87	95	85	94	85	96	86	102	96	102	95	1,147	1,042
6	6	8	4	10	10	3	4	4	2	4	3	3	2	56	46
4	2	6	5	4	3	8	7	12	12	11	9	12	10	95	78
5	5	3	2	6	6	12	8	4	2	6	2	9	5	84	56
7	6	4	3	6	5	7	4	12	8	11	10	7	6	77	62
431	388	535	482	507	452	447	402	442	395	387	348	498	435	5,582	4,969
382	335	488	439	469	432	416	371	446	401	394	370	473	419	5,173	4,654
22	22	28	28	34	34	33	32	30	29	36	36	35	35	378	374
28	28	38	38	27	27	44	44	29	29	37	37	30	28	407	405
—	—	—	—	—	—	—	—	—	—	—	—	—	—	—	—
—	—	—	—	—	—	—	—	—	—	—	—	—	—	—	—
—	—	—	—	—	—	—	—	—	—	—	—	—	—	—	—
—	—	—	—	—	—	—	—	—	—	—	—	—	—	—	—
7	—	14	—	10	—	9	—	17	—	8	2	8	1	137	8
14	2	13	1	21	—	18	—	12	2	7	—	19	—	183	8
627	559	761	675	749	664	664	595	681	593	634	559	751	654	8,323	7,327
603	528	743	660	717	641	662	578	682	612	634	592	720	629	7,996	7,108
1,230	1,087	1,504	1,335	1,466	1,305	1,326	1,173	1,363	1,205	1,268	1,151	1,471	1,283	16,319	14,435
70	—	88	—	92	—	73	—	94	—	77	—	100	—	1,039	—
83	—	88	—	81	—	87	—	75	—	44	—	96	—	939	—
153	—	176	—	173	—	160	—	169	—	121	—	196	—	1,978	—
24	—	25	—	22	—	24	—	35	—	24	—	24	—	322	—
27	—	25	—	33	—	34	—	38	—	38	—	39	—	387	—
51	—	50	—	55	—	58	—	73	—	62	—	63	—	709	—

4 救急隊員の行った応急処置件数

(平成28年中)

事故種別		急病	交通事故	一般負傷	その他	合計
対	象 人 員	10,406	1,447	2,400	1,380	15,633
止	血	77	89	275	85	526
固	定	72	355	417	85	929
人	工 呼 吸	90	3	7	12	112
心	マ ッ サ ー ジ	11	—	1	1	13
心	肺 蘇 生	240	2	23	19	284
酸	素 吸 入	1,796	38	106	314	2,254
保	温	32	12	12	13	69
被	覆	78	515	818	174	1,585
気	道 確 保	483	4	56	49	592
	口腔内清拭・吸引	290	3	29	31	353
	経鼻エアウェイ	5	—	—	5	10
	咽頭鏡・鉗子等	2	—	6	—	8
	その他器具等	46	1	6	5	58
	気管挿管	140	—	15	8	163
血	圧 測 定	9,930	1,398	2,212	1,312	14,852
聴診器による心音・呼吸音の聴取		3,798	290	437	355	4,880
血中酸素飽和度の測定		10,179	1,428	2,339	1,344	15,290
心	電 図	5,041	124	338	544	6,047
除	細 動	22	—	—	2	24
薬	剤 投 与	41	—	3	4	48
静	脈 路 確 保	142	1	12	6	161
	心肺機能停止前	40	—	—	—	40
血	糖 測 定	98	—	—	3	101
ブ	ド ウ 糖 投 与	34	—	—	—	34
合 計		32,164	4,259	7,056	4,322	47,801

5 救助活動状況

(平成28年中)

区分 事故種別	出場件数		出場人員		活動件数		活動人員		救助人員	
	守口市	門真市	守口市	門真市	守口市	門真市	守口市	門真市	守口市	門真市
火災	10	4	432	155	10	4	151	55	5	1
交通事故	7	9	89	133	5	4	60	48	5	4
水難事故	9	1	124	15	5	1	64	15	1	—
風水害等自然災害	—	—	—	—	—	—	—	—	—	—
機械による事故	1	4	16	57	—	1	—	13	—	1
建物による事故	42	31	413	270	38	30	339	237	27	17
ガス及び酸欠事故	1	1	39	42	1	1	39	33	—	—
破裂事故	—	—	—	—	—	—	—	—	—	—
その他の事故	5	2	68	22	2	2	23	22	2	2
合計	75	52	1,181	694	61	43	676	423	40	25
	127		1,875		104		1,099		65	

※火災の場合の出場件数は、消防機関が何らかの救助活動を行った件数をいうもの