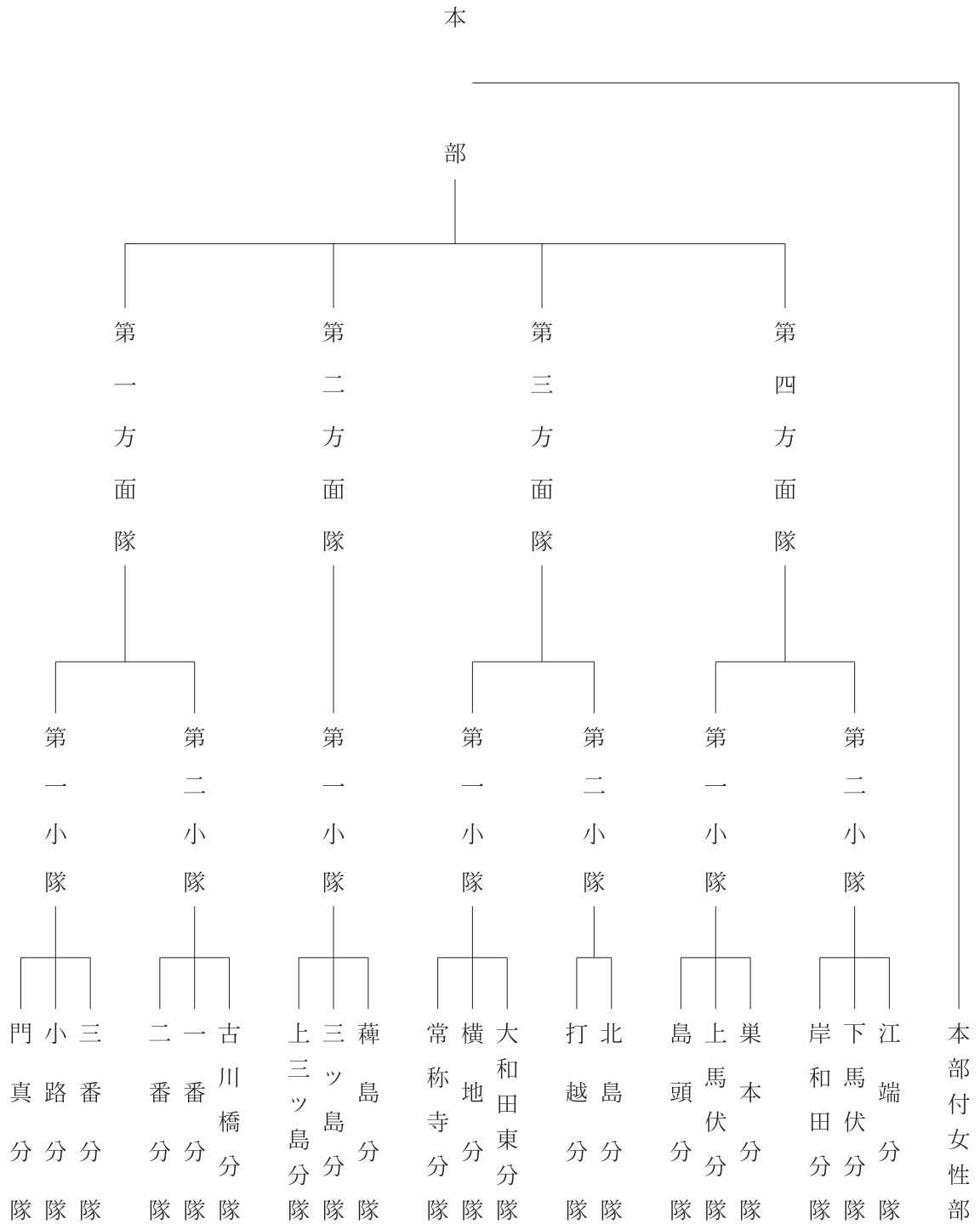


2 門真市消防団の組織

(平成29年4月1日現在)



3 門真市消防団員の勤続年数

(平成29年4月1日現在)

区 分	合 計	団 長	副 団 長	分 団 長	副 分 団 長	部 長	班 長	団 員
合 計	221	1	3	24	20	21	20	132
平 均 勤 続 年 数	13 年 2 月	52 年 0 月	38 年 3 月	15 年 8 月	13 年 0 月	12 年 2 月	11 年 9 月	13 年 8 月
1 年 未 満	14	—	—	—	—	1	—	13
1 年 ～ 2 年	7	—	—	—	—	—	—	7
2 年 ～ 3 年	11	—	—	—	—	—	3	8
3 年 ～ 4 年	6	—	—	—	—	—	—	6
4 年 ～ 5 年	13	—	—	1	1	1	3	7
5 年 ～ 6 年	4	—	—	—	2	2	—	—
6 年 ～ 7 年	10	—	—	1	2	2	—	5
7 年 ～ 8 年	3	—	—	1	—	—	—	2
8 年 ～ 9 年	17	—	—	3	2	2	3	7
9 年 ～ 10 年	5	—	—	1	1	—	1	2
10 年 ～ 11 年	11	—	—	—	1	3	3	4
11 年 ～ 12 年	7	—	—	1	1	2	—	3
12 年 ～ 13 年	10	—	—	2	4	1	1	2
13 年 ～ 14 年	4	—	—	—	1	—	1	2
14 年 ～ 15 年	10	—	—	4	—	—	1	5
15 年 ～ 16 年	6	—	—	—	—	2	—	4
16 年 ～ 17 年	18	—	—	4	1	1	—	12
17 年 ～ 18 年	4	—	—	1	—	—	—	3
18 年 ～ 19 年	5	—	—	—	—	2	1	2
19 年 ～ 20 年	3	—	—	1	—	—	—	2
20 年 ～ 21 年	5	—	—	—	1	—	—	4
21 年 ～ 22 年	4	—	—	—	1	—	—	3
22 年 ～ 23 年	3	—	—	—	—	1	—	2
23 年 ～ 24 年	2	—	—	—	—	—	—	2
24 年 ～ 25 年	10	—	—	1	—	—	1	8
25 年 ～ 26 年	—	—	—	—	—	—	—	—
26 年 ～ 27 年	9	—	—	—	—	—	1	8
27 年 ～ 28 年	1	—	—	—	—	—	—	1
28 年 ～ 29 年	4	—	—	1	—	—	1	2
29 年 ～ 30 年	—	—	—	—	—	—	—	—
30 年 以 上	15	1	3	2	2	1	—	6

4 門真市消防団員の年齢構成

(平成29年4月1日現在)

区 分	合 計	団 長	副 団 長	分 団 長	副 分 団 長	部 長	班 長	団 員
合 計	221	1	3	24	20	21	20	132
平均年齢	45 歳 3 月	76 歳 3 月	66 歳 7 月	46 歳 4 月	46 歳 3 月	45 歳 0 月	42 歳 8 月	44 歳 6 月
25 歳 未 満	3	—	—	—	—	—	—	3
25 歳 ～ 26 歳	—	—	—	—	—	—	—	—
26 歳 ～ 27 歳	4	—	—	—	—	—	—	4
27 歳 ～ 28 歳	2	—	—	—	—	—	—	2
28 歳 ～ 29 歳	3	—	—	—	—	—	1	2
29 歳 ～ 30 歳	5	—	—	—	—	—	—	5
30 歳 ～ 31 歳	2	—	—	—	—	—	—	2
31 歳 ～ 32 歳	3	—	—	—	—	1	—	2
32 歳 ～ 33 歳	4	—	—	—	—	—	—	4
33 歳 ～ 34 歳	7	—	—	1	—	2	1	3
34 歳 ～ 35 歳	5	—	—	—	1	1	2	1
35 歳 ～ 36 歳	6	—	—	—	—	1	1	4
36 歳 ～ 37 歳	6	—	—	—	—	—	—	6
37 歳 ～ 38 歳	6	—	—	1	1	—	1	3
38 歳 ～ 39 歳	6	—	—	1	—	1	1	3
39 歳 ～ 40 歳	10	—	—	2	2	1	2	3
40 歳 ～ 41 歳	5	—	—	—	1	1	1	2
41 歳 ～ 42 歳	10	—	—	2	1	1	2	4
42 歳 ～ 43 歳	7	—	—	3	1	—	—	3
43 歳 ～ 44 歳	6	—	—	1	1	—	—	4
44 歳 ～ 45 歳	12	—	—	3	1	—	1	7
45 歳 ～ 46 歳	14	—	—	1	3	4	2	4
46 歳 ～ 47 歳	4	—	—	1	1	—	—	2
47 歳 ～ 48 歳	3	—	—	—	1	1	—	1
48 歳 ～ 49 歳	10	—	—	1	—	—	1	8
49 歳 ～ 50 歳	11	—	—	1	—	1	1	8
50 歳 ～ 55 歳	30	—	—	1	3	4	—	22
55 歳 ～ 60 歳	18	—	—	4	2	—	2	10
60 歳 ～ 65 歳	10	—	2	—	1	1	1	5
65 歳 ～ 70 歳	3	—	—	1	—	1	—	1
70 歳 以 上	6	1	1	—	—	—	—	4

5 門真市消防団員数及び装備状況

(平成29年4月1日現在)

区分	階級別	計	団 長		分団長	副分団長	部 長	班 長	団 員
定 員		247	0	0	0	0	0	0	0
実 員		221	1	3	24	20	21	20	132

(平成29年4月1日現在)

分隊別	区分	団 長	副 団 長	分 団 長	副 分 団 長	部 長	班 長	団 員	計	主 力 機 械	購 入 年	
本 部		1	3	4	—	1	1	6	16	指 令 車	平成 16 年	
第 一 方 面 隊	第 一 小 隊	門 真 分 隊	—	—	1	1	1	1	8	12	小型動力ポンプ付積載車	平成 23 年
		小 路 分 隊	—	—	1	1	1	1	5	9	小型動力ポンプ付積載車	平成 15 年
		三 番 分 隊	—	—	1	1	1	1	6	10	小型動力ポンプ付積載車	平成 14 年
	第 二 小 隊	二 番 分 隊	—	—	1	1	1	1	6	10	小型動力ポンプ付積載車	平成 18 年
		一 番 分 隊	—	—	1	1	1	1	6	10	小型動力ポンプ付積載車	平成 11 年
	古 川 橋 分 隊	—	—	1	1	1	1	9	13	ポ ン プ 自 動 車	平成 14 年	
第 二 方 面 隊	第 一 小 隊	上 三 ツ 島 分 隊	—	—	1	1	1	1	7	11	小型動力ポンプ付積載車	平成 20 年
		三 ツ 島 分 隊	—	—	1	1	1	1	9	13	ポ ン プ 自 動 車	平成 15 年
		葎 島 分 隊	—	—	1	1	1	1	6	10	小型動力ポンプ付積載車	平成 13 年
第 三 方 面 隊	第 一 小 隊	常 称 寺 分 隊	—	—	1	1	1	1	2	6	小型動力ポンプ付積載車	平成 11 年
		横 地 分 隊	—	—	1	1	1	1	6	10	小型動力ポンプ付積載車	平成 12 年
		大 和 田 東 分 隊	—	—	1	1	1	1	7	11	小型動力ポンプ付積載車	平成 15 年
	第 二 小 隊	打 越 分 隊	—	—	1	1	1	1	9	13	ポ ン プ 自 動 車	平成 17 年
		北 島 分 隊	—	—	1	1	1	1	6	10	小型動力ポンプ付積載車	平成 9 年
第 四 方 面 隊	第 一 小 隊	島 頭 分 隊	—	—	1	1	1	1	7	11	小型動力ポンプ付積載車	平成 16 年
		上 馬 伏 分 隊	—	—	1	1	1	—	—	3	小型動力ポンプ付積載車	平成 16 年
		巢 本 分 隊	—	—	1	1	1	1	4	8	小型動力ポンプ付積載車	平成 14 年
	第 二 小 隊	岸 和 田 分 隊	—	—	1	1	1	1	10	14	ポ ン プ 自 動 車	平成 13 年
		下 馬 伏 分 隊	—	—	1	1	1	1	7	11	小型動力ポンプ付積載車	平成 9 年
		江 端 分 隊	—	—	1	1	1	1	6	10	小型動力ポンプ付積載車	平成 22 年
計		1	3	24	20	21	20	132	221	2 1 台	—	